

Ab- und Zuluftelemente

Kunststoffgitter und -elemente

Serie BIP - BIO - Kunststoff



BIP



BIO (Wandmontage)



BIO (Deckenmontage)



BIO DESIGN Rechteckig



BIO DESIGN Quadratisch

VERSION

Bezeichnung	Abmessungen	Artikel-Nr.
BIP Ø 80 mm	Ø 80	A11022073
BIP Ø 100 mm	Ø 100	A11085064
BIP Ø 125 mm	Ø 125	A11022078
BIO Ø 80 mm	Ø 80	A11012402
BIO DESIGN Rechteckig Ø 80 mm	Ø 80	A11022064
BIO DESIGN Quadratisch Ø 80 mm	Ø 80	A11022065
BIO DESIGN Quadratisch Ø 125 mm	Ø 125	A11022061
Blechmanschette	Ø 80	A11012490
Stutzen Ø 125	Ø 125	A11019023

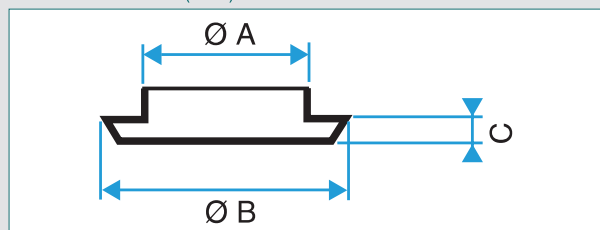
BESCHREIBUNG

- Werkstoff: schlagfestes Polystyrol, weiß RAL 9010
- BIP aus einem Stück
- BIO aus zwei zusammengesteckten Teilen für 2 Anwendungsarten: Zuluft in direkter Ausblasrichtung für den Einsatz an der Wand oder im 90°-Winkel für den Einbau in der Decke
- BIO: Einstellbare Lamellen, Montage auf die Wand oder in die Decke
- Befestigung durch Aufstecken auf eine Aldes-Manschette

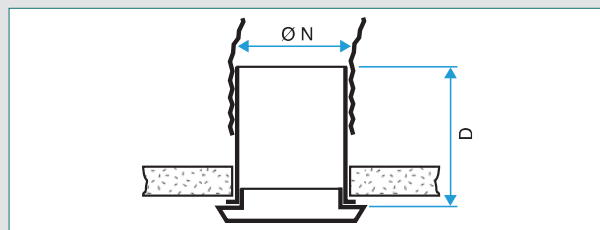
ANWENDUNG

- BIP: Zu- oder Abluftelement für alle Lüftungsanwendungen, Einbau auf der Wand für Zuluft oder an Wand und Decke für Abluft
- BIO und BIO DESIGN: Zuluftelement für alle Lüftungsanwendungen, Einbau auf der Wand oder an der Decke je nach Konfiguration
- Verbindungsmanchette aus Blech
- Passender Stutzen Ø 125 zur Montage von BIO Design Ø 125

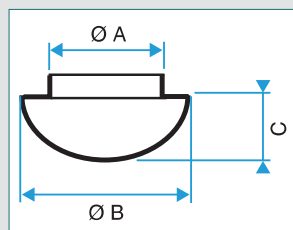
ABMESSUNGEN (mm)



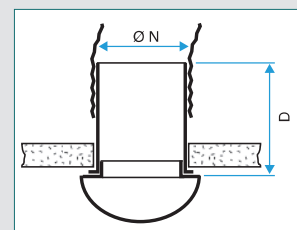
BIP



BIO mit Manschette

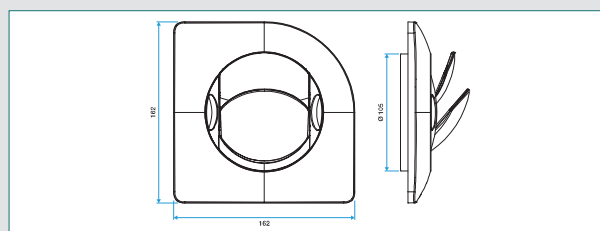


BIO

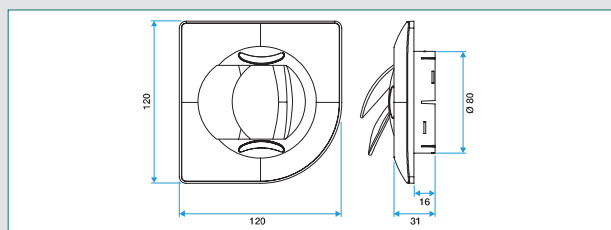


BIO mit Manschette

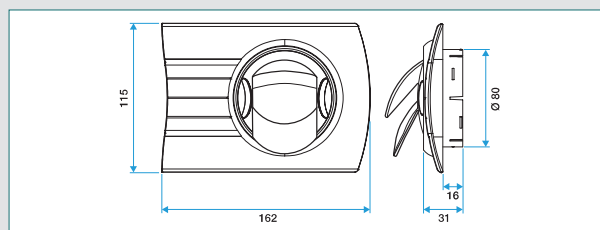
Komfort-Luftmengen für Lw < NR 30 und Abmessungen					
Typ	BIP				Luftmenge (m³/h) Zu- oder Abluft
	Ø N (mm)	Ø A (mm)	Ø B (mm)	C (mm)	
80	75,6	116,5	18,75	100	60
100	100	148	16	-	90
125	125	185	23,7	-	110
Typ	BIO				
80	75	113	50	100	45



BIO Design Quadratisch Ø 125 mm



BIO Design Quadratisch Ø 80 mm



BIO Design Rechteckig Ø 80 mm